

## Zablokovaný přístup

Během práce s instalovaným ZoneAlarmem narazíte na řadu hlášení, která se zobrazí v pravém spodním rohu obrazovky. Hlášení s oranžovým záhlavím vás informují o tom, že program právě zablokoval přístup z internetu do vašeho počítače. Možná budete udiveni, kolik těchto přístupů během pár hodin ZoneAlarm zachytí. V hlášení vždy najdete IP adresu, ze které se někdo pokoušel dostat do vašeho počítače.



Mezi jednotlivými hlášeními se můžete přepínat pomocí tlačítek se symboly šipek. Až vás přestane bavit neustále sledovat, kdo se zrovna potřebuje dostat do vašeho počítače, aktivujte volbu **Don't show this dialog again** a potvrďte tlačítkem **OK**. Naopak klepnutím na tlačítko **More info** spustíte webový prohlížeč s podrobnějšími informacemi o pokusu o průnik do vašeho počítače (anglicky).

## Povolení programů

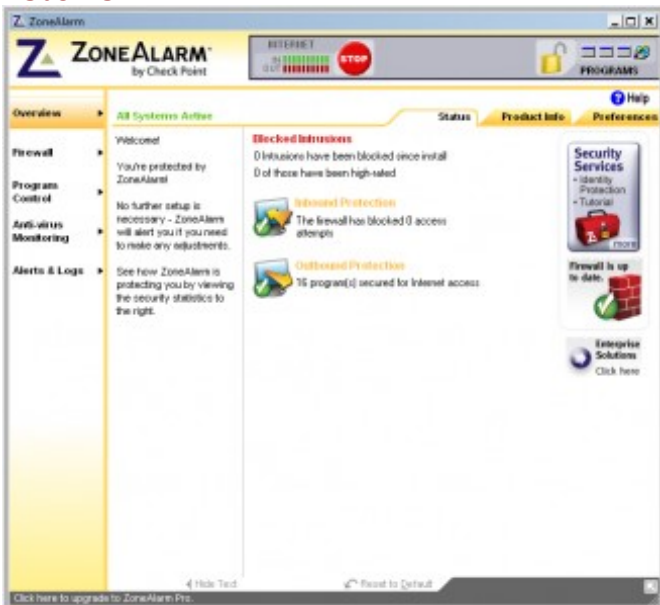
Hlášení s modrozeleným záhlavím však neignorujte. ZoneAlarm vás jejich prostřednictvím informuje, že nějaký program z vašeho počítače chce komunikovat s internetem. Zároveň vás v tomto dialogu vyzve, abyste programu komunikaci povolili nebo zakázali.

Pokud tedy, víte, že program by měl na internet přistupovat (na obrázku stahovací program FlashGet), pak klepněte na tlačítko **Allow**. Tlačítkem **Deny** lze komunikaci zakázat. Dané pravidlo si ZoneAlarm může zapamatovat aktivováním volby **Remember this settings**. Poté se vás již dotazovat nebude.



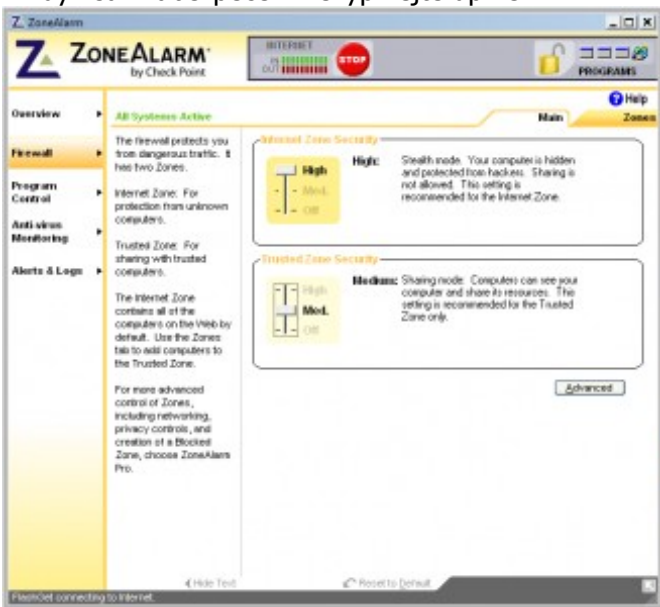
## Ovládací program

Poklepáním na ikonku ZoneAlarmu v systémové části lišty Start (vedle hodin), spustíte jeho ovládací prostředí. Zde můžete upravovat pravidla pro programy, sledovat, kolik pokusů o průnik již bylo zadrženo a případně rychle vypínat nebo zase zapínat veškerou internetovou komunikaci. K tomu slouží kulaté červené tlačítko **Stop**, případně tlačítko se symbolem zámku. Na něm také sledujete, zda je internetová komunikace zrovna povolena nebo ne.



## Nastavení stupně ochrany

V ovládacím prostředí ZoneAlarmu se přepněte do sekce **Firewall**. Uvidíte zde dvě táhla, umožňující začátečníkům rychle nastavit požadovaný stupeň ochrany pro internet a místní síť. Pokud by byl problém s některými programy, můžete zabezpečení snížit umístěním táhla na střední hodnotu **Med**. Nikdy však zabezpečení nevypínejte úplně!



## Úprava pravidel pro programy

Někdy se může stát, že omylem zakážete přístup důvěryhodnému programu. V ovládacím prostředí tedy klepněte na sekci **Program Control** a poté na záložku **Programs**. Danou aplikaci vyhledejte v seznamu, ve sloupečku označujícím přístup k internetu klepněte na řádku s programem a z nabídky vyberte hodnotu **Allow**.

